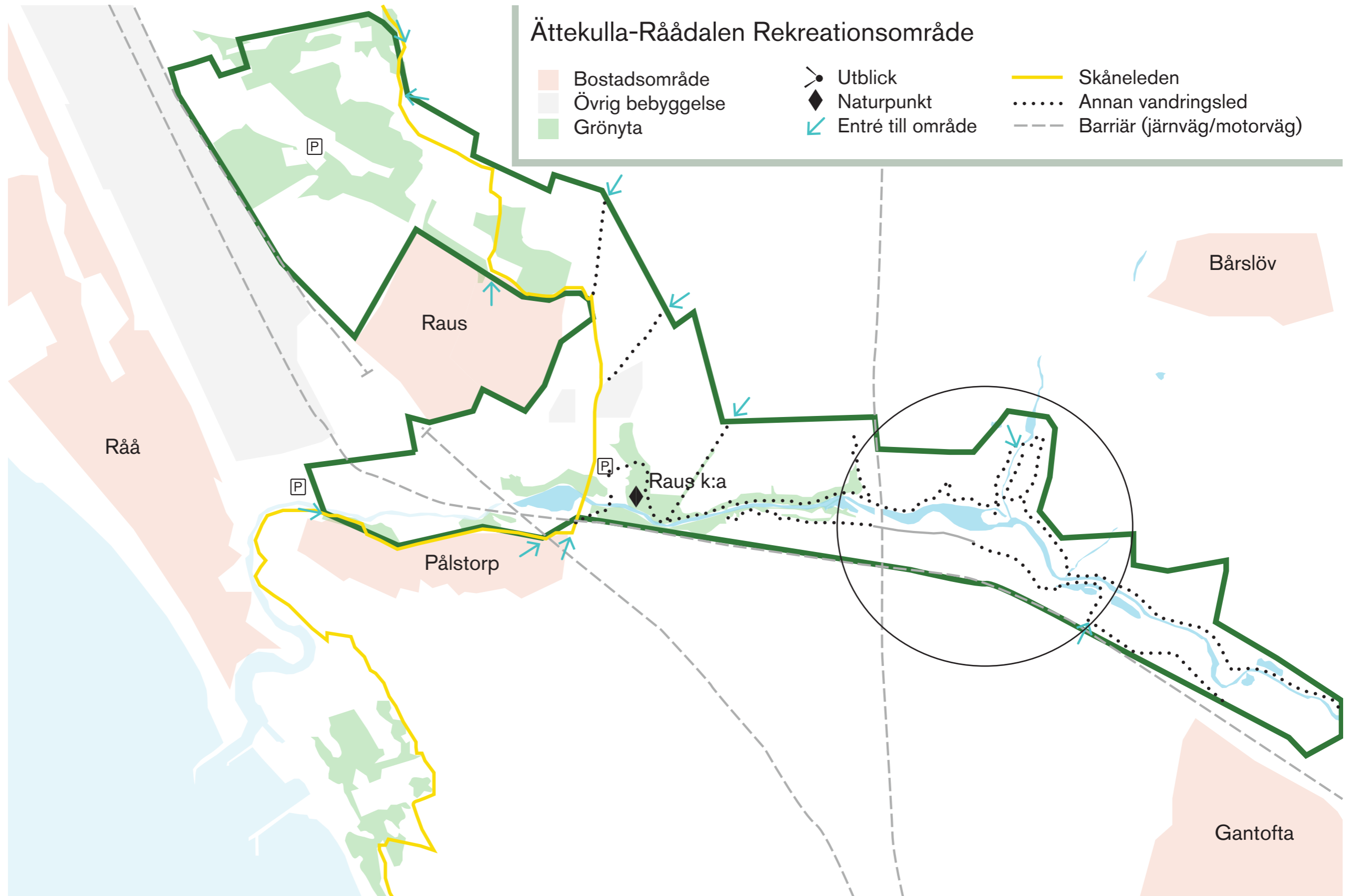


Görarpsdammen utrivning av dämmme

Illustrationsskisser, 180320

Analys

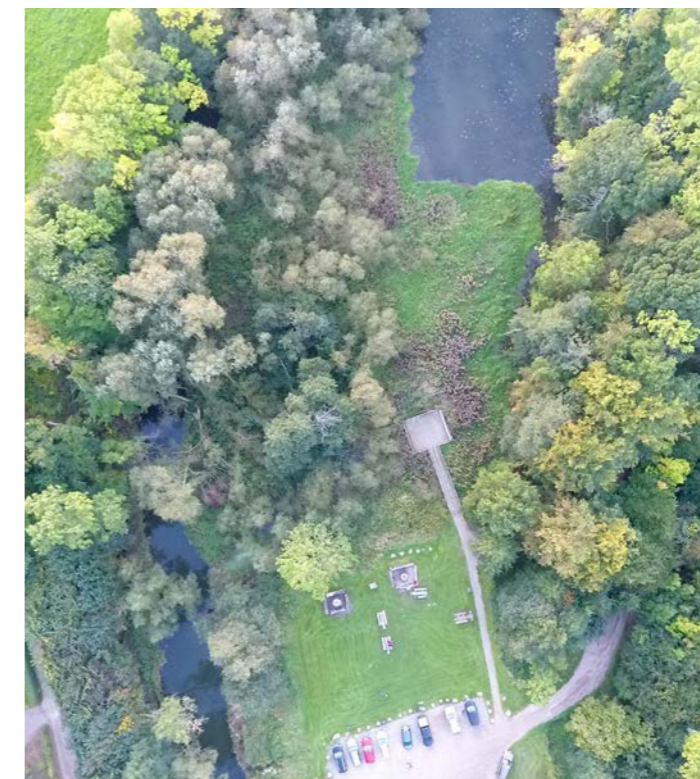
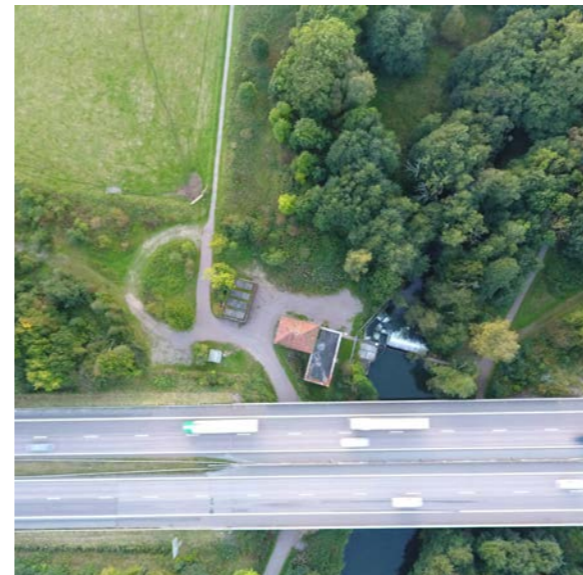


Inledning

Gestaltningsskisser i denna rapport visar en möjlig målbild, ca 10 års sikt, för ett möjligt genomförandealternativ av utrivning av dämnet.

I plan och sektion jämförs två stycken möjliga utrivningsalternativ medans i visionsbilderna visas ett valt alternativ. De två alternativen som förekommer i denna rapport influeras av alternativen 'fullständig utrivning' samt 'delvis utrivning' från Ekologgruppens rapport 'Görrarpsdammen i Råån, konsekvenser vid olika utrivningsscenarioer' - daterad 2017-01-25.

Hur alternativen skiljer sig från de som utretts i Ekologgruppens rapport framkommer på sidorna 4-5 med plandiagram. Gestaltningsskisserna i denna rapport har även inkluderat möjliga mervärden för rekreation.



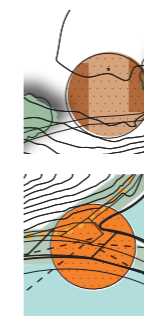
Flygfoton över befintligt dämme.

Foto: Fredrik Lundblad

Alternativ 1

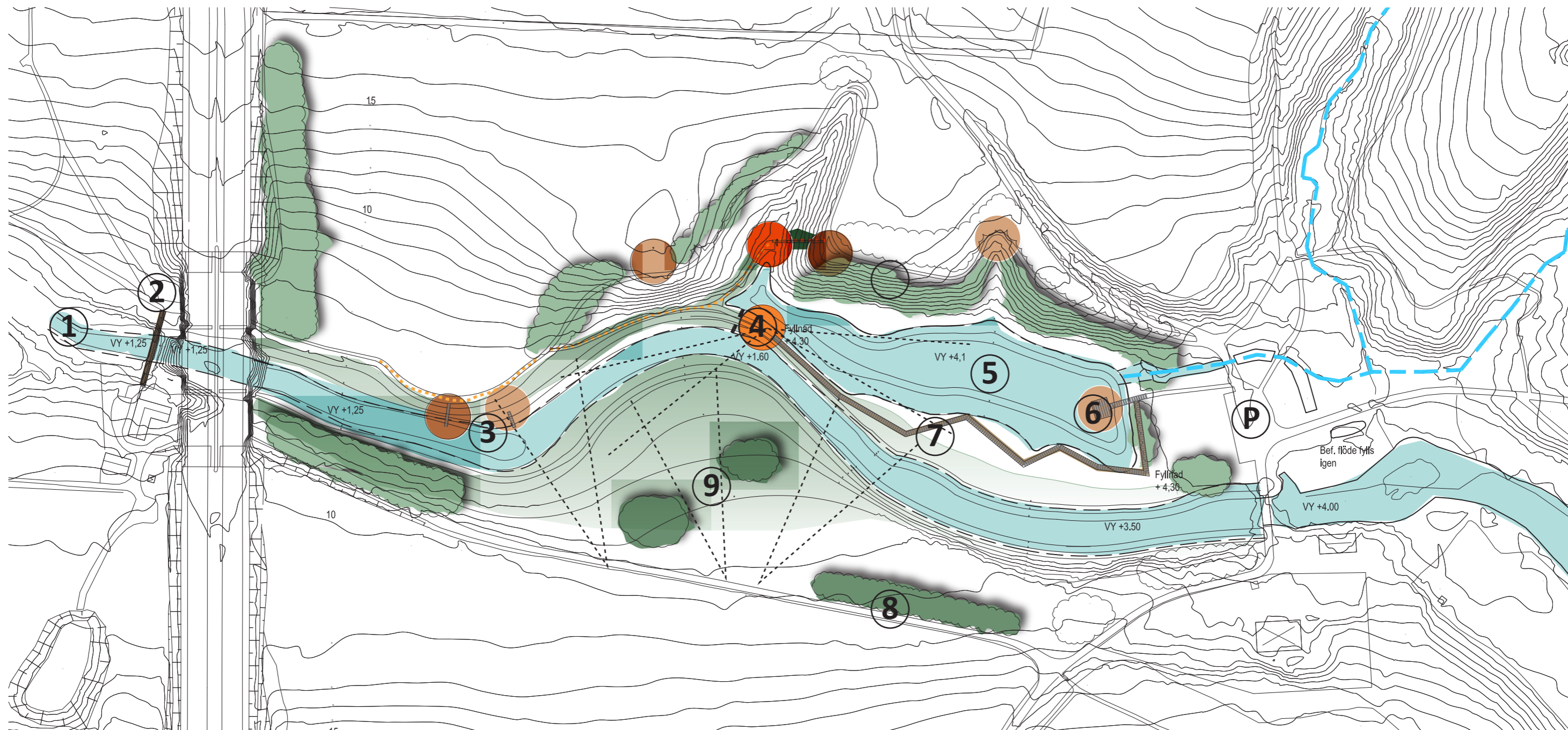
fullständig utrivning (dämme rivs till + 1,0 meter)

Förslaget innebär att betongkanten sänks till en nivå av + 1,0m till en bredd av 6 meter centralt och till en nivå av +1,4m på en bredd av 3,3m på vardera sida om denna.



Befintlig viktig punkt: vissa åtgärder krävs som gallring, reparationer etc.

Ny viktig punkt: möjligheter som tillför mer vattenkontakt, utblickar etc.



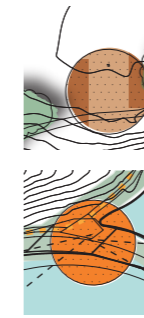
1. Borttagen tröskel samt fyllnad av botten.
2. Sänkning av betongmur till +1,0 samt +1,4. Möjlig plats för ny fotgängarbro som utnyttjar befintliga betongfundament.
3. Anläggning av 1 - 2 små bryggor som del av sänkningen av vattenytan för att komma nära vattnet.
4. Ny utsiktsplats på nyanlagd bank.
5. Rensad dammyta (vattenspegel).
6. Nyetablering av brygga i befintligt läge med tillgänglighet för alla i anslutning till parkeringsplats samt ny möjlig 'boardwalk'.
7. Ny möjlig 'boardwalk' som ger mervärden och vattenkontakt till alla.
8. Förslag på yta för trädplantering för att rama in utblickar och skapa intresse till stig/väg i söder.
9. Rensning av träd/sly samt nyplantering av några få solitärträd för inramning av utblickar.

Plan, skala 1:800 (A3)

Alternativ 2

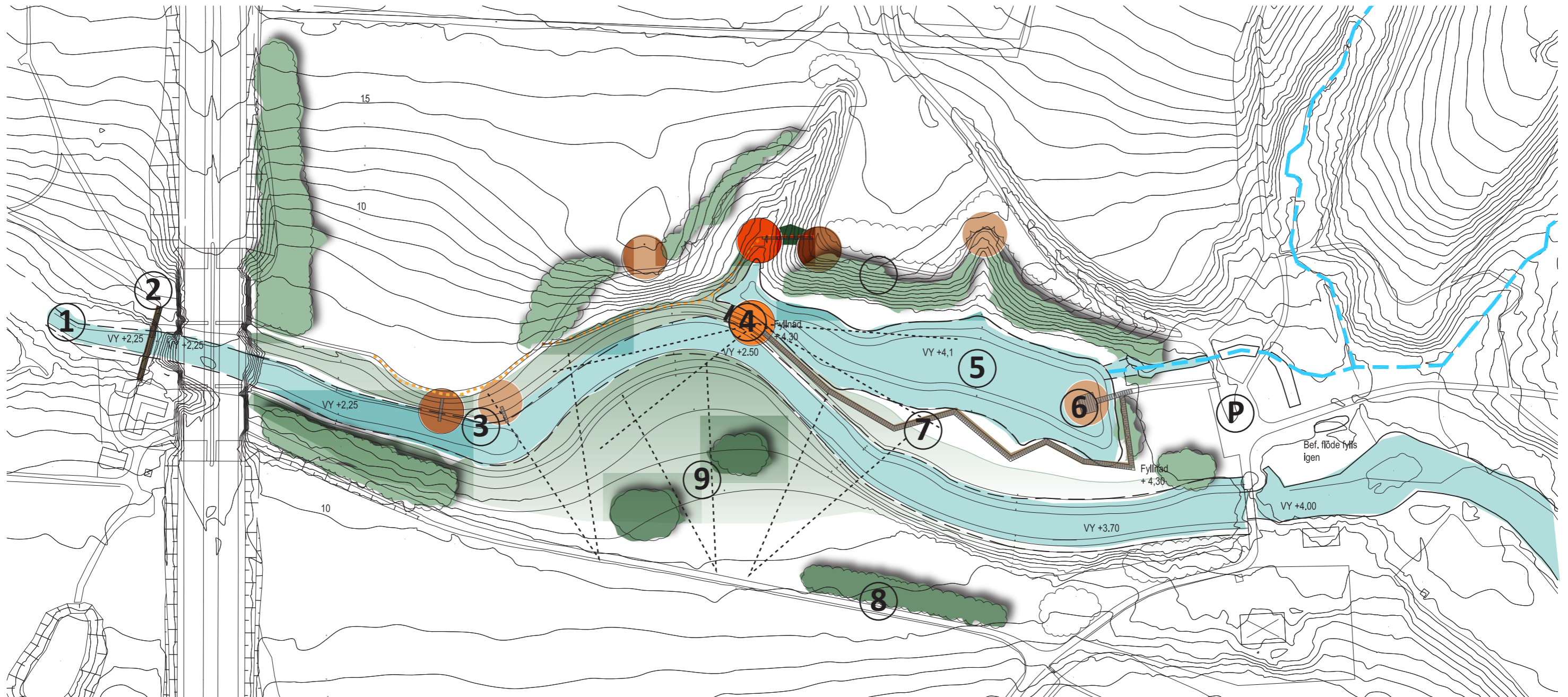
delvis utrivning dämme rivs till + 2,0 m

Förslaget innebär att betongkanten sänks till en nivå av + 2,0m till en bredd av 6 meter centralt och till en nivå av +2,4m på en bredd av 3,3m på vardera sida om denna.



Befintlig viktig punkt: vissa åtgärder krävs som gallring, reparationer etc.

Ny viktig punkt: möjligheter som tillför mer vattenkontakt, utblickar etc.



1. Borttagen tröskel samt fyllnad av botten.
2. Sänkning av betongmur till +2,0 samt +2,4. Möjlig plats för ny fotgängarbro som utnyttjar befintliga betongfundament.
3. Anläggning av 1 - 2 små bryggor som del av sänkningen av vattenytan för att komma nära vattnet.
4. Ny utsiktsplats på nyanlagd bank.
5. Rensad dammyta (vattenspegel).
6. Nyetablering av brygga i befintligt läge med tillgänglighet för alla i anslutning till parkeringsplats samt ny möjlig 'boardwalk'.
7. Ny möjlig 'boardwalk' som ger mervärden och vattenkontakt till alla.
8. Förslag på yta för trädplantering för att rama in utblickar och skapa intresse till stig/väg i söder.
9. Rensning av träd/sly samt nyplantering av några få solitärträd för inramning av utblickar.



Plan, skala 1:800 (A3)

Inspirationsbilder mervärden för upplevelse/ rekreation som del av projektet



5. Rensad dammyta (vattenspegel). 7. Ny möjlig 'boardwalk' som ger mervärden och vattenkontakt för alla.



4. Ny utsiktsplats på nyanlaggd bank



2. Möjligt läge för ny fotgängarbro mellan de två sidorna av Råån vid utrivet dämme. Möjligheten att använda del av befintliga betongfundament kan utredas vidare.



6. Nyetablering av brygga i befintligt läge med tillgänglighet för alla och möjligt läge för informations skyltar



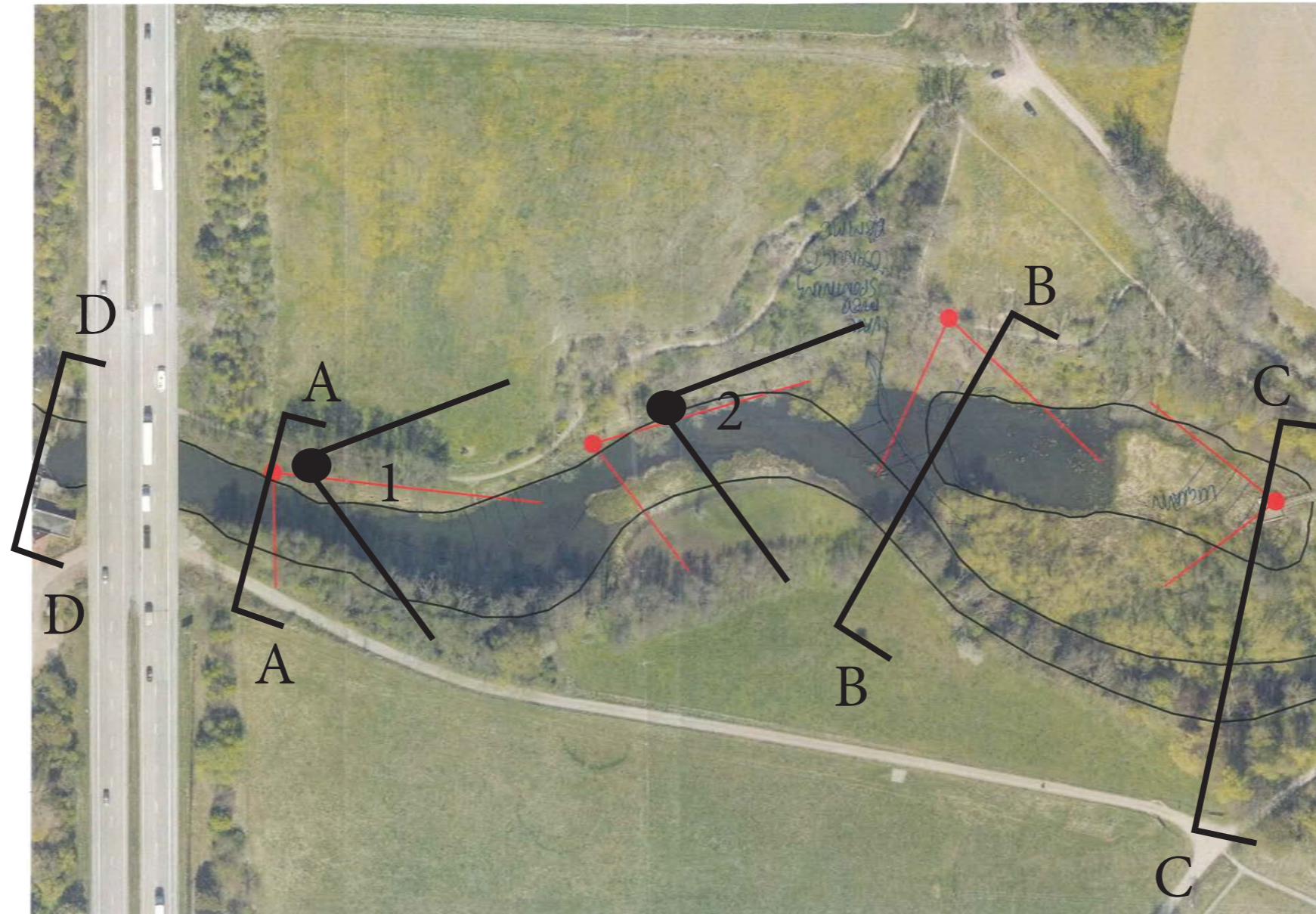
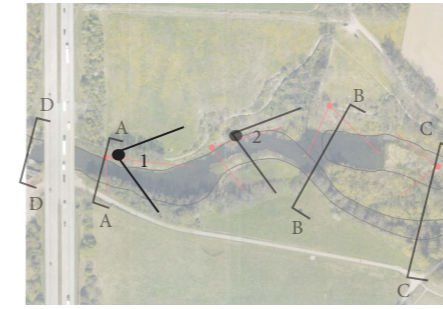


Diagram som visar vyer och sektionsvyer på följande sidor

Vy1

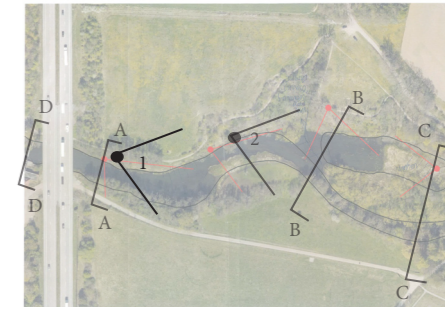


Befintlig situation



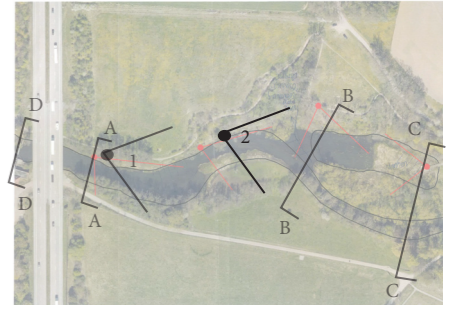
Befintlig situation

Vy 1



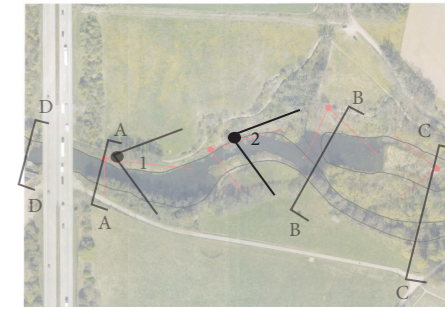
Vy som visar ny stig och brygga vid en ny lägre nivå med återskapad vattenkontakt. Väster om syns den befintliga stigen (på en högre nivå). Bankerna ner mot vattenytan föreslås att delas upp i två sektioner där stigen här blir en terrass. **Bilden visar förslag med delvis utrivning av dämme, till en höjd av +2,00 meter, och visar en målbild om ca 10 år.**

Vy 2



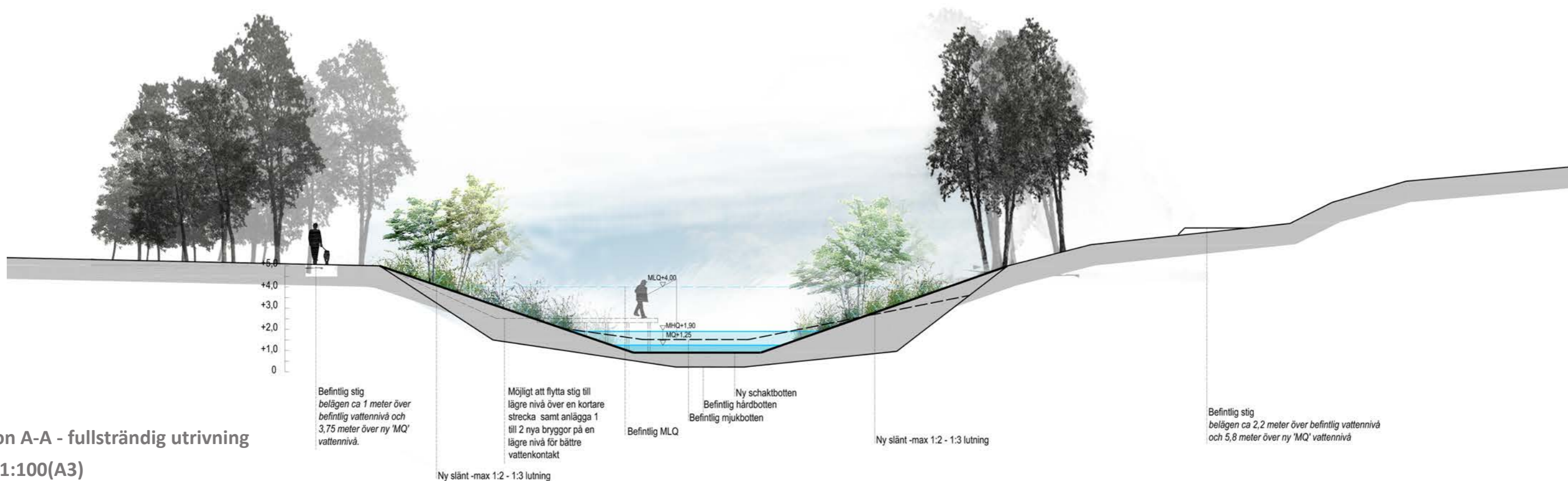
Befintlig situation

Vy 2

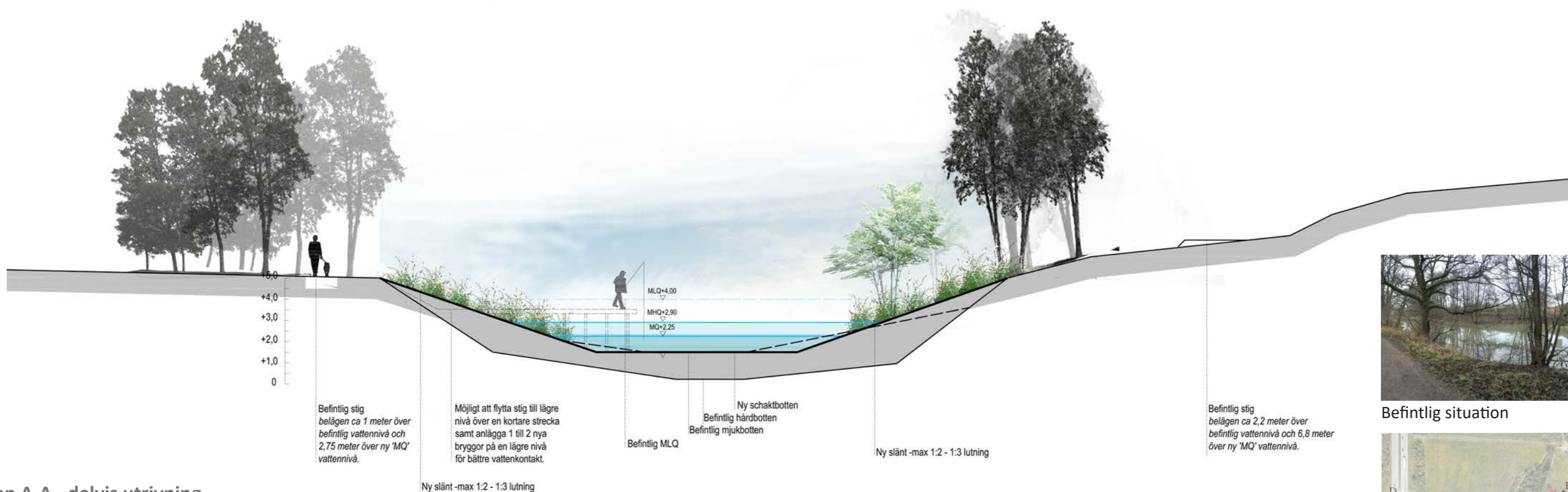


Vy som visar rekreation vid ny uppbyggd vall mellan vattenspegel och Rååns nya draging. Möjlighet att skapa mervärden i denna punkt med nyanläggning av en 'boardwalk' som kopplar stigar norr om ån mellan vattenspegeln och Råån och vidare till den befintliga parkeringsplatsen. I anslutningen till punkten där utloppet från vattenspegeln förväntas komma förslås en brantare vall med uppmurade natursten som skapar en bro och utsiktspunkt där man har vattenspegeln i nordöst och nedströms åfåra i sydväst. Bilden visar delvis utrivning av dämme, till en nivå av +2,00m, och en målbild om ca 10 år.

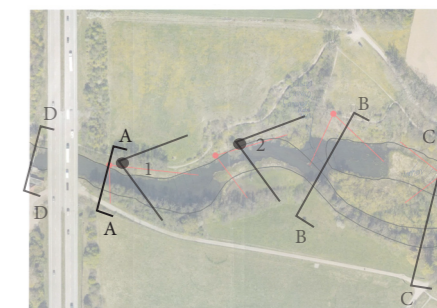
Sektion A-A - fullsträndig utrivning
skala 1:100(A3)



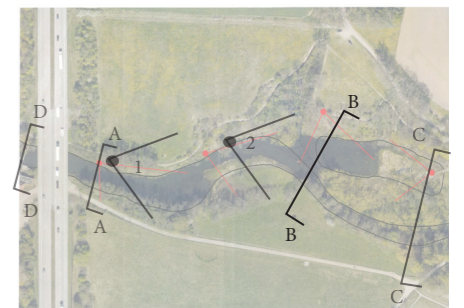
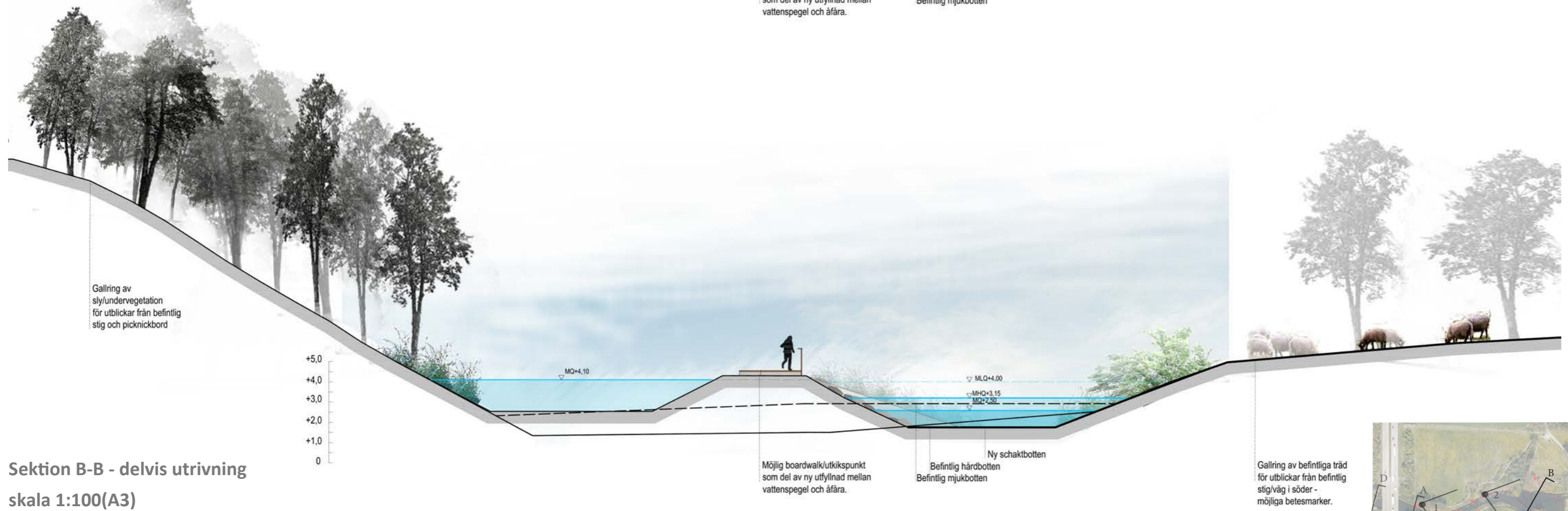
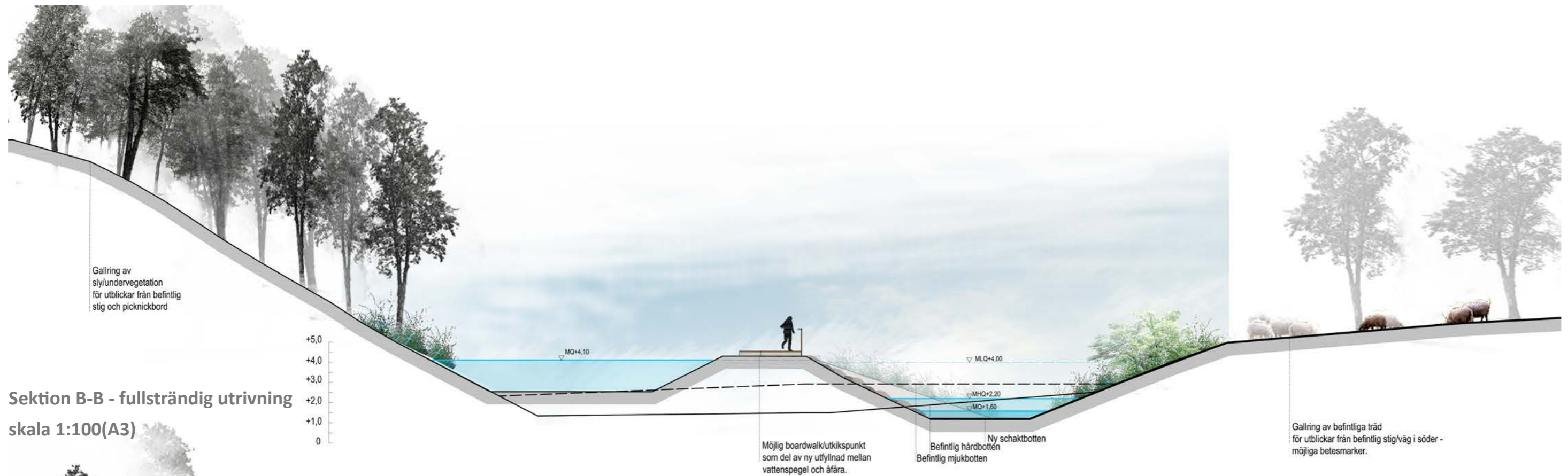
Sektion A-A - delvis utrivning
skala 1:100(A3)



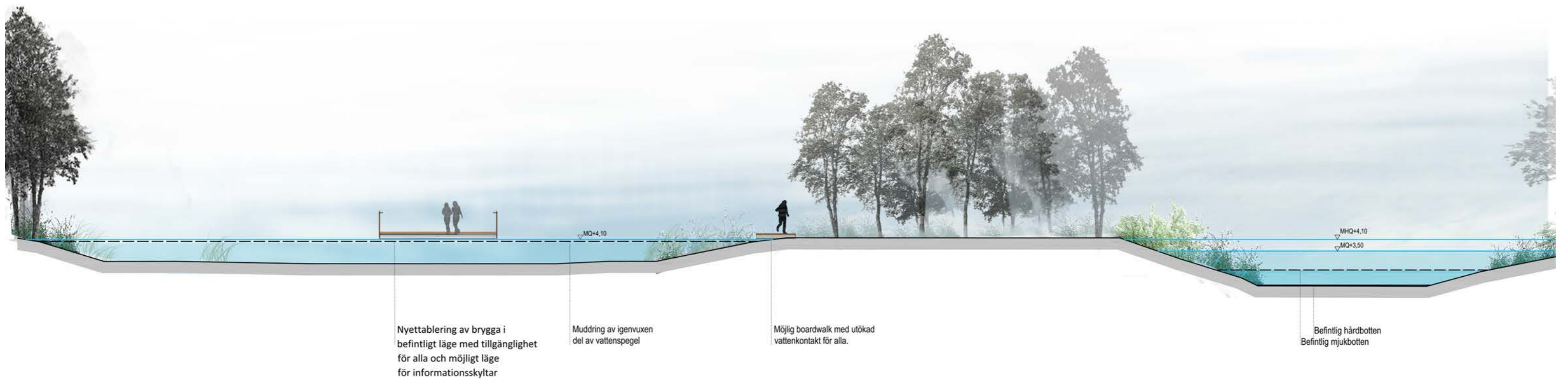
Befintlig situation



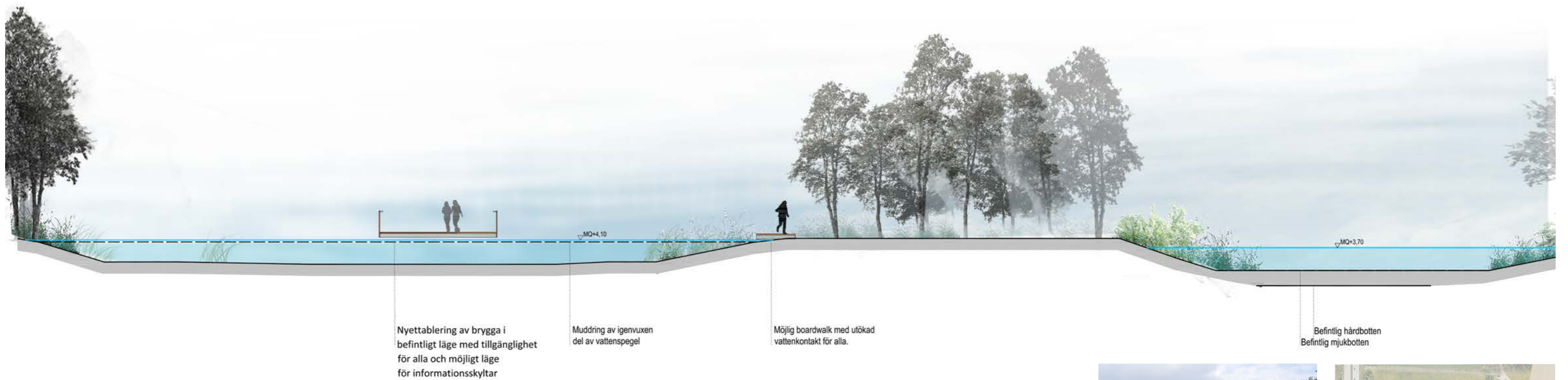
Orienteringsfigur



Orienteringsfigur



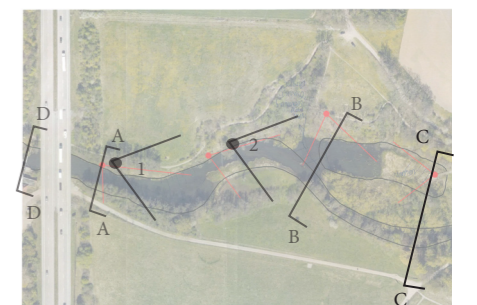
Sektion C-C - fullsträndig utrivning
skala 1:100(A3)



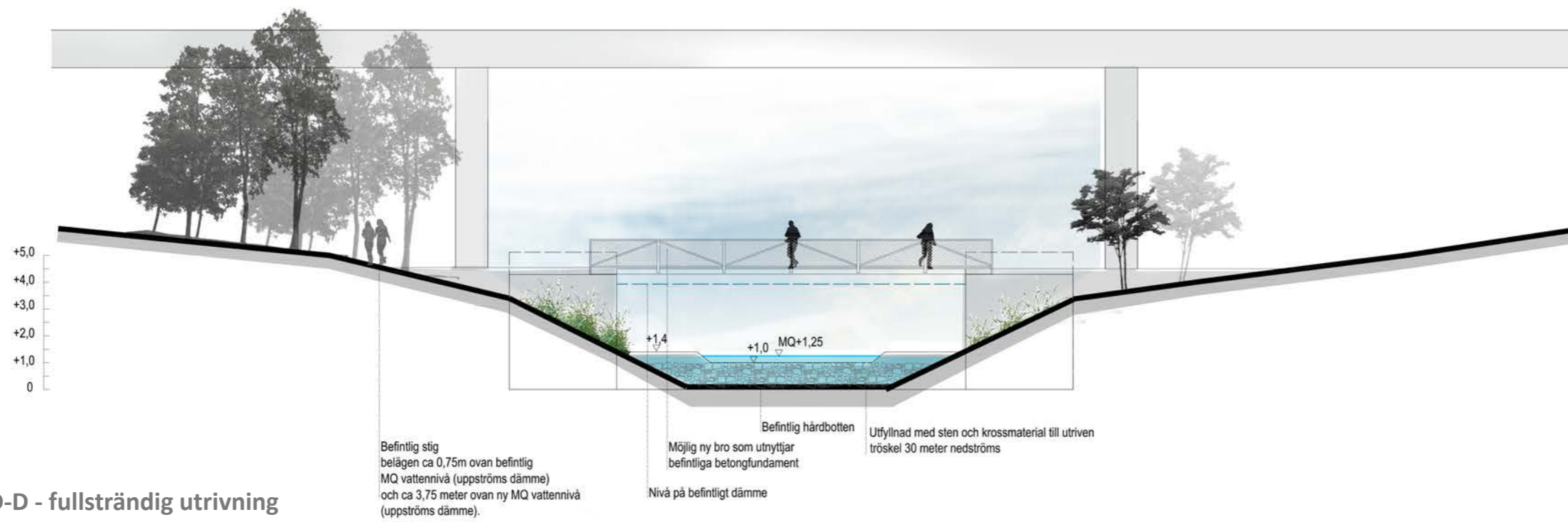
Sektion C-C - delvis utrivning
skala 1:100(A3)



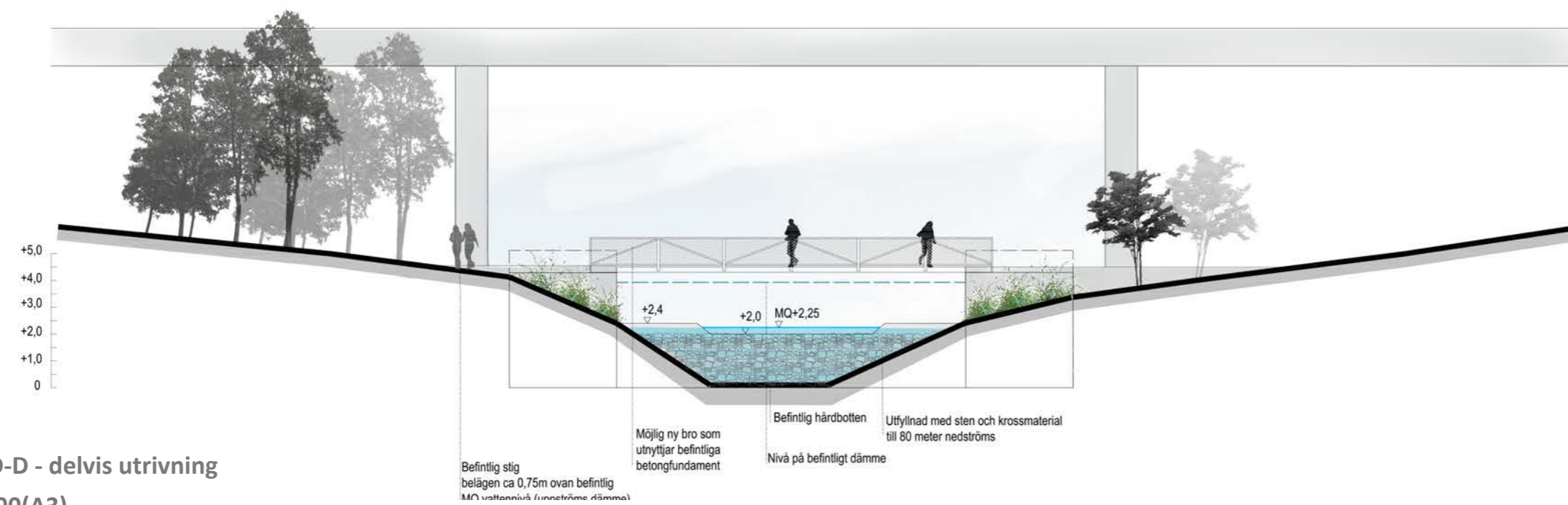
Befintlig situation



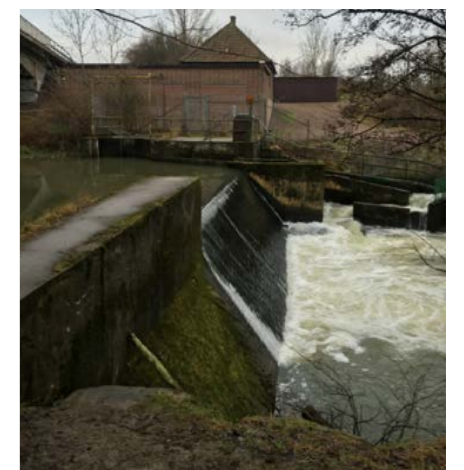
Orienteringsfigur



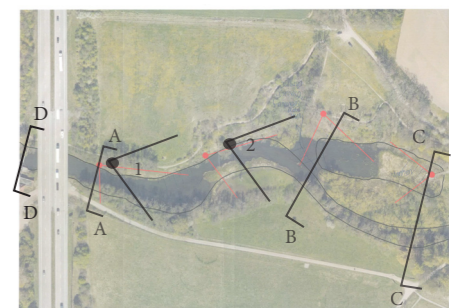
Sektion D-D - fullsträndig utrivning
skala 1:100(A3)



Sektion D-D - delvis utrivning
skala 1:100(A3)



Befintlig situation



Orienteringsfigur